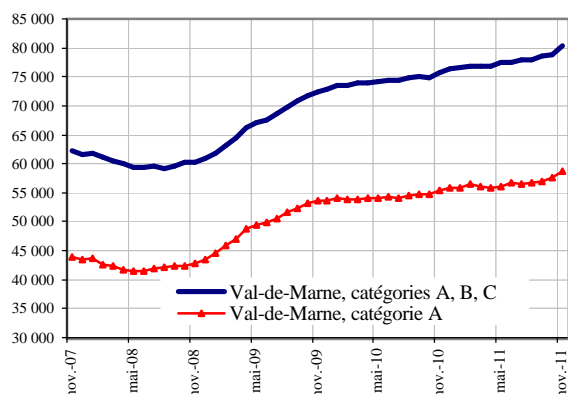


DEMANDEURS D'EMPLOI INSCRITS ET OFFRES COLLECTÉES PAR PÔLE EMPLOI DANS LE VAL-DE-MARNE EN NOVEMBRE 2011

Demandeurs d'emploi inscrits en fin de mois à Pôle emploi

Catégories A et A, B, C (cvs)



Fin novembre 2011, dans le Val-de-Marne, 58 640 personnes sont inscrites à Pôle emploi en catégorie A. Ce nombre augmente de +1,8 % par rapport à fin octobre 2011 (+1040). Sur un an, il est en hausse de +5,9 %.

En Ile-de-France, le nombre de demandeurs d'emploi inscrits en catégorie A augmente de +1,4 % par rapport à fin octobre 2011 (+3,8 % en un an).

Fin novembre 2011, dans le Val-de-Marne, 80 260 personnes sont inscrites à Pôle emploi en catégorie A, B, C. Ce nombre augmente de +1,8 % par rapport à fin octobre 2011 (+1440). Sur un an, il est en hausse de +6,1 %.

En Ile-de-France, le nombre de demandeurs d'emploi inscrits en catégorie A, B, C augmente de +1,7 % par rapport à octobre 2011 (+4,4 % en un an).

Demandeurs d'emploi inscrits en fin de mois à Pôle emploi (catégorie A)

Données CVS	Novembre 2010	Octobre 2011	Novembre 2011	Variation sur un mois	Variation sur un an
Hommes	29 160	29 870	30 350	1,6	4,1
Femmes	26 200	27 730	28 290	2,0	8,0
Moins de 25 ans	6 860	6 720	7 040	4,8	2,6
Entre 25 et 49 ans	38 170	39 100	39 540	1,1	3,6
50 ans et plus	10 330	11 780	12 060	2,4	16,7
Hommes de moins de 25 ans	3 610	3 460	3 700	6,9	2,5
Hommes de 25 à 49 ans	19 800	19 960	20 040	0,4	1,2
Hommes de 50 ans et plus	5 750	6 450	6 610	2,5	15,0
Femmes de moins de 25 ans	3 250	3 260	3 340	2,5	2,8
Femmes de 25 à 49 ans	18 370	19 140	19 500	1,9	6,2
Femmes de 50 ans et plus	4 580	5 330	5 450	2,3	19,0
Ensemble de la catégorie A	55 360	57 600	58 640	1,8	5,9

Sources : STMT - Pôle emploi, Dares. Cvs : Direccte Ile-de-France

Demandeurs d'emploi inscrits en fin de mois à Pôle emploi (catégories A, B, C)

Données CVS	Novembre 2010	Octobre 2011	Novembre 2011	Variation sur un mois	Variation sur un an
Hommes	39 450	40 450	41 300	2,1	4,7
Femmes	36 210	38 370	38 960	1,5	7,6
Moins de 25 ans	8 410	8 280	8 680	4,8	3,2
Entre 25 et 49 ans	53 110	54 430	55 170	1,4	3,9
50 ans et plus	14 140	16 110	16 410	1,9	16,1
Hommes de moins de 25 ans	4 280	4 170	4 460	7,0	4,2
Hommes de 25 à 49 ans	27 550	27 710	28 090	1,4	2,0
Hommes de 50 ans et plus	7 620	8 570	8 750	2,1	14,8
Femmes de moins de 25 ans	4 130	4 110	4 220	2,7	2,2
Femmes de 25 à 49 ans	25 560	26 720	27 080	1,3	5,9
Femmes de 50 ans et plus	6 520	7 540	7 660	1,6	17,5
Ensemble des catégories A, B, C	75 660	78 820	80 260	1,8	6,1

Sources : STMT - Pôle emploi, Dares. Cvs : Direccte Ile-de-France

Ancienneté d'inscription sur les listes des demandeurs d'emploi inscrits en fin de mois à Pôle emploi (catégories A, B, C)

<i>Données CVS</i>	<i>Effectifs et %</i>				
	Novembre 2010	Octobre 2011	Novembre 2011	Variation sur un mois	Variation sur un an
Moins de 1 an	48 690	49 600	50 770	2,4	4,3
1 an ou plus	26 970	29 220	29 490	0,9	9,3
Part des demandeurs d'emploi inscrits depuis plus d'un an (%)	35,6%	37,1%	36,7%	-	-

Sources : STMT - Pôle emploi, Dares. Cvs : Direccte Ile-de-France

Entrées et sorties à Pôle emploi (catégories A, B, C)

<i>Données CVS</i>	<i>Effectifs et %</i>				
	Novembre 2010	Octobre 2011	Novembre 2011	Variation trimestrielle sur trois mois glissants (1)	Variation annuelle sur trois mois glissants (2)
Entrées à Pôle emploi	10 090	9 140	11 140	6,6	4,1
Sorties de Pôle emploi	9 760	8 870	9 910	-1,0	-2,5

Sources : STMT - Pôle emploi, Dares. Cvs : Direccte Ile-de-France

(1) : Evolution sur les trois derniers mois par rapport aux trois mois précédents

(2) : Evolution sur les trois derniers mois par rapport aux mêmes trois mois de l'année précédente

Demandeurs d'emploi ayant un droit payable au RSA inscrits en fin de mois à Pôle emploi

<i>Données brutes</i>	<i>Effectifs et %</i>		
	Novembre 2010	Octobre 2011	Novembre 2011
Catégorie A		8 663	8 924
Catégorie B		957	974
Catégorie C		748	805
Catégories A, B, C		10 368	10 703
Catégorie D		142	162
Catégorie E		316	303
Catégories A, B, C, D, E		10 826	11 168
Part dans l'ensemble des demandeurs d'emploi de catégorie A		14,9%	15,2%
Part dans l'ensemble des demandeurs d'emploi de catégories A, B, C		12,9%	13,2%

Sources : STMT - Pôle emploi, Dares. Cvs : Direccte Ile-de-France

Offres d'emploi collectées par Pôle emploi

<i>Données cvs</i>	<i>Effectifs et %</i>				
	Novembre 2010	Octobre 2011	Novembre 2011	Variation trimestrielle sur trois mois glissants (1)	Variation annuelle sur trois mois glissants (2)
- Emplois durables (6 mois ou plus)	2 350	2 040	2 440	-11,6	-0,3
- Emplois non durables (moins de 6 mois)	1 610	1 420	1 880	-18,1	2,6
Ensemble	3 960	3 460	4 320	-14,4	0,9

Sources : STMT - Pôle emploi, Dares. Cvs : Direccte Ile-de-France

(1) : Evolution sur les trois derniers mois par rapport aux trois mois précédents

(2) : Evolution sur les trois derniers mois par rapport aux mêmes trois mois de l'année précédente